

社団法人 巨樹の会

新武雄病院

おおくす

Contents

新任医師紹介／64列MDCTの紹介

部門紹介／健診の案内

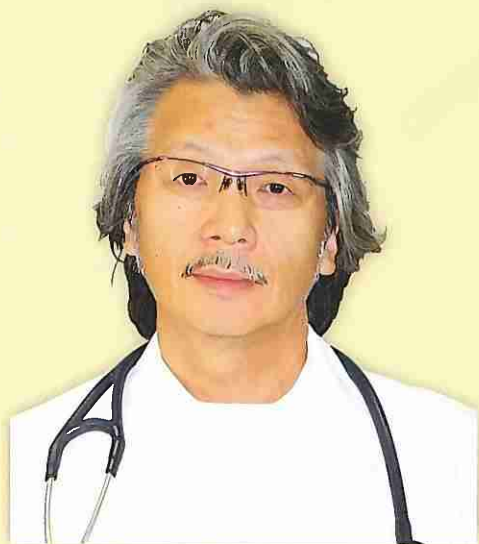
イベント紹介／(仮称)武雄看護リハビリテーション学校紹介

たけおじゃら〜ん



新任医師 紹介

- ①血液型 ②趣味
- ③武雄に来て驚いたことは
どんな事・どんな所?
- ④今、挑戦していること、
今後挑戦したいこと



新武雄病院 就任にあたって……

外科部長 山口 慎也

9月1日から新武雄病院 外科部長に就任した山口です。

今回、武雄の市民病院が民営化し、来年には新築の大きな病院としてオープンするとのこと……民営化のために、いろんな課題はありますが、基本は地域住民の方々、患者さんです。

地域の方々の病気と戦っていくために、新しい体制で外科を起動させ、病気の発見、治療に取り組んでいきたいと思います。そのためにも地域の病院としっかり連絡を取り合う病診連携が必要です。また、いわずと知れた救急患者の24時間、365日受け入れと、そのための対応の充実もかせませぬ。質の高い医療、心がある治療、地域の住民の皆さんが安全に心配せず生活できるような病院、外科になるように努力したいと思います。

- ①A型 ②音楽・ドライブ・温泉・マリンスポーツ・釣り・スキーetc...
- ③やはり田舎ですね。夜は暗いし人も少ない。又、虫が多い。ネオンが恋しくなります。しかしみんなやさしい心を持った人が多いことには驚きました。
- ④今は、新しい病院、体制、スタッフのことでいっぱい。挑戦はしばらくおあずけですね……。

1
おおくす



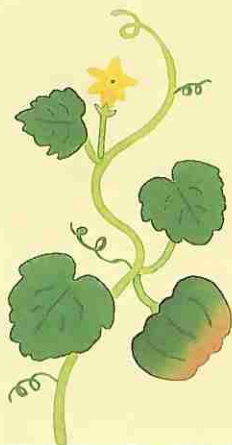
総合診療科部長
堺 正仁

- ①B型
- ②登山・ラグビー・野球・読書
- ③特にありません
- ④日本登山医学会の山岳認定医の取得



放射線科部長
落合 礼次

- ①O型(仲のよい友達はほとんどB型)
- ②おしゃべり(でも人見知りです)
- ③病院があり得ない場所にあった事
- ④病人と悪人を退治する事



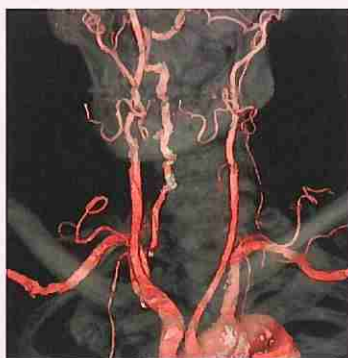
新医療機器 導入



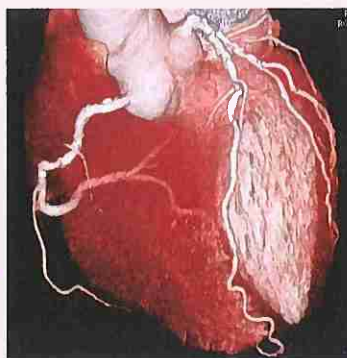
Ge社製 LightSpeed VCT VISION

当院は、平成22年8月に64列MDCTを導入しました。超高精細画像での全身検査を超低被曝にて行うことが可能となります。更に心臓領域(冠動脈)の撮影においても、今まで当院にあった16列MDCTよりも高画質かつ低侵襲に行う事が出来るようになりました。

64列MDCTを新規導入しました



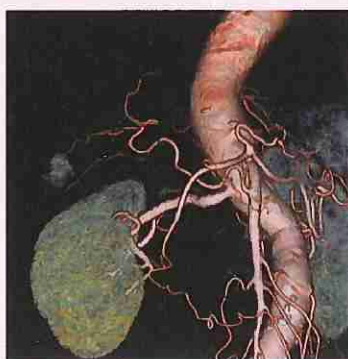
頭頸部CTA3D画像



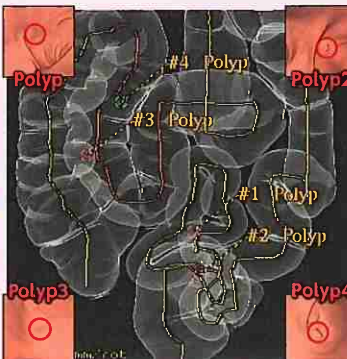
心臓CT3D画像



胸部～下肢動脈CTA3D画像



腹部血管3D画像



下部消化管3D画像・仮想内視鏡画像

新武雄病院では、心臓(冠動脈)CT検査で異常が発見された場合には心臓カテーテル検査により確定診断および治療を行う事が可能であり、心臓(冠動脈)CTは急性心筋梗塞の予防の一手段となりえます。64列MDCTの導入により、様々な病気の早期発見や治療方針の決定、治療効果の判定など今まで以上に地域医療に貢献できる事と期待しております。

ご不明な点や検査依頼などにつきましては、放射線科までお問い合わせください TEL:0954-23-3111(内線170)

部門紹介

看護部

看護師98名・准看護師23名・看護助手/クラーク25名(合計146名)

武藤秀子
副院長



看護部の理念 専門職として知識・技術の向上に努め、安全で安心できる医療・看護を提供する

皆さまご存じの通り2月1日より新武雄病院と同時に看護職員メンバーが大幅に入れ替わりました。

ICU 8床・一般病棟85床(7:1)・回復期病棟42床で運営していますが、患者様に少しでも安全・安心で満足していただけるよう全員で努力しているところです。職員一人一人が「やる気」を大切に若さと気合と笑顔をモットーに、来年の新築移転を楽しみによりよい病院作りに頑張っています。

看護師には、知力・体力・気力・そして愛情が必要であると思っていますので、新卒者だけでなく既卒者にもプリセプター制度を取り入れ、毎朝の10分間勉強会をして、明るく和気あいあいとした職場環境と知識向上を図っています。



(上段左から)朝長外来主任・山口ICU主任
松永第2病棟師長・本村第3病棟師長
(下段左から)大江副看護部長・武藤副院長・國本看護部長

看護部は10月1日現在、看護助手含めて146人のスタッフがいます。職員相互のチームワークをよくする為、食事会や旅行なども取り入れ仕事とリフレッシュをしながら頑張っています。武雄温泉は、写真の通り、お肌つるつる10歳若返ります。皆さん一緒に働きませんか!



リハビリテーション科

理学療法士26名・作業療法士17名・言語聴覚士2名・物療1名(合計46名)



リハビリテーションの定義(グループ統一理念)

「障がいを受けた者が成し得る

1. 身体的 2. 精神的 3. 社会的 4. 職業的 5. 経済的
能力を有するまでに回復する手助けをすること。」



新武雄病院 リハビリテーション科の特徴

1. 「356日リハビリ提供体制」
土日・祝祭日・お盆・お正月・大型連休中も職員数を変える事なく実施。
2. 「超早期リハビリの実施」
発症日および手術翌日からのリハビリ介入で機能低下を予防。
3. 「回復期リハビリ病棟での短期集中的リハビリの提供」
機能訓練だけでなく、退院後の生活を踏まえた生活リハビリの実施。
1日最高3時間の集中リハビリで身体機能や生活活動能力を獲得。
退院前より自宅での生活を想定した環境整備のお手伝い。
4. 「訪問リハビリで退院後の支援」
在宅生活の不安に対し定期的な訪問リハビリで支援。

今後も更に地域の救急医療・急性期医療に貢献するとともに、リハビリ医療で『住み慣れた地域で自分らしい生活を送っていただくために』の精神を固持し、リハビリ職員一同が知識・技術の研鑽を惜みず、医師をはじめ病院スタッフの協力を受けながら患者様に満足され『この地域のリハビリは新武雄病院』と言って頂くために体制の充足を図っていく所存でございます。宜しく願いいたします。

(リハ科科長 野村晋広)

「後期高齢者健康診断」・「特定健診」 のすすめ

病気予防のために、年に1回健康診断を受けましょう！



【対象者】

- ①「平成22年度 佐賀県後期高齢者健康診査受診票」をお持ちの方
(75歳以上)は**無料**
- ②「特定健康診査受診券・健康診査受診票」をお持ちの方
(40歳～74歳)は**1,000円**(武雄市内在住の方)

この機会にぜひ、病気の予防や早期発見はもちろん、日頃の正しい生活環境を取り戻すきっかけ作りにしてください。

【検査項目】

身長、体重、血圧、血液検査(血糖・肝機能・脂質)、尿検査(尿糖・尿蛋白)、問診・診察

【検査所要時間】

約**40分**



75歳以上の方で下記の項目で○があった方は受診できません。

あてはまる項目があれば○印⇒	○を記入
高血圧治療中	
糖尿病(高血糖)治療中	
高脂血症(脂質異常)治療中	
血圧を下げる薬を飲んでいる	
血糖を下げる薬を飲んでいる又は インスリン注射を使用している	
コレステロールを下げる薬を飲んでいる	

40歳～74歳の方は服薬中の方でも受診できます。

1つでも○印があれば
健診受診の対象外です

40歳～74歳迄の方で上記項目に該当しても受診できます。申込書を下記FAXにて提出して下さい。

問い合わせ先

新武雄病院健診室

武雄市武雄町大字富岡11083番地

FAX**0954-26-8193**にて申込受付致します。

TEL**0120-791092**(フリーダイヤル)・0954-23-6444(健診室直通)

にて電話でも申込受付致します。

皆様の御申込をお待ち致しております。



ふれあい看護体験

7月29日、佐賀県看護協会の依頼を受け、看護師等の医療関係の仕事を目指す高校生を対象とした「ふれあい看護体験」に、県立武雄高や杵島商高、小城高、塩田工高の4高から18人の参加がありました。新聞社の取材もあり読売新聞に掲載されました。

参加された「佐賀県立小城高等学校2年生 古賀春香さん」の感想文を紹介します。

私は、小学校の頃から将来は看護師になりたいと思っていました。テレビ等で看護師について情報を持っていましたが、実際に体験するのは今日が初めてでした。私がイメージする看護師は、手術介助、注射等を行う専門家のような人達でした。しかし、今日の体験で看護師さんの話を聞き実際に患者さんと触れあう事で、私の看護師に対するイメージが大きく変わりました。その一つとして、看護師の仕事は、手術介助や注射等の技術ばかりでなく、明るい笑顔と患者さん達と多くのコミュニケーション、患者さんの様子をいつでも理解する為の観察力等、多くの事に気を遣う職業だと思いました。このように患者さんやそのご家族をサポートしている看護師という職業に私はますます魅かれ興味を持ちました。また、病院理念「手には技術、頭には知識、患者さまには愛を」にも魅かれました。将来この仕事に就きたいと改めて思う事ができました。(担当：國本・大江)

武雄市の「みんなのバス」事業へ車両を寄付



「みんなのバス」は、新たな市民の移動手段として今後、市内で整備を計画しているものです。平成22年9月6日(月)より山内町(今山区)と北方町(追分区、焼米区、掛橋区)で実験運行が始まりました。市民の皆様の方として有効的に活用されることを期待しています。



社会医療法人財団池友会 顧問 蒲池真澄先生に市政功労賞

平成22年8月11日(水)武雄市役所において、社会医療法人財団池友会 蒲池真澄顧問の武雄市表彰式が行われました。

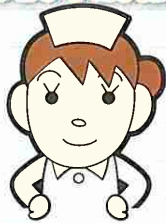
平成20年8月より蒲池顧問は、武雄市民病院医療統括監に就任されて、医師の招聘・市民病院の救急医療の再開・ICUの設置・リハビリテーションの充実を図るなど、市民の皆様が安心して医療を受けられるように医療

環境の充実に尽力された功績により表彰を受けられました。

本年2月1日の民間移譲により武雄市民病院は社団法人巨樹の会 新武雄病院として新しくスタート後も、市内唯一の救急医療機関として佐賀県西部地区の医療の更なる充実に向けて日々「手には技術、頭には知識、患者さまには愛を」の病院理念を掲げ「患者さまのため」に安全で安心できる医療の提供を行っております。

また、来年6月にはさらに充実した医療の提供、療養環境・交通アクセスの改善を行えるよう武雄バイパス沿いに新病院の建設を行っています。

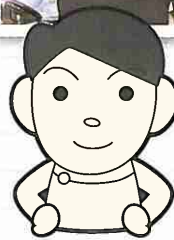
海外研修旅行に参加して



6月23日～6月29日の5泊7日で海外研修旅行(ラスベガス・ロサンゼルス)へ行かせていただきました。私にとっては初めての海外旅行で期待と不安がいりまじりながらの研修でした。ラスベガスの華やかさも驚きましたがグランドキャニオンへ行った時の自然の偉大さに感動し、生涯忘れることができない思い出となりました。少しの時間ではありましたが他病院の方とお話することもでき、とても充実した日々を送る事が出来ました。このような研修に参加させていただき心より感謝しています。

第2病棟 副主任 本山 理佳

院内研究と合同学術



平成22年7月27日(火)17:30より第1回新武雄病院学術研究発表会が実施されました。

院内各部署より選抜されたメンバーにより、力のこもった発表がなされ、医局、医事課、リハビリテーション科が優秀部として8月29日(日)に開催の第21回グループ合同学術研究発表会の代表に選ばれました。

合同学術研究発表会では、当院代表の医局・藤家雅志Dr.の「若年性胆嚢結石症の一例」が見事金賞に輝き、新武雄病院の名を一躍轟かせました。

来春4月新規開校予定

国道34号線沿い・アクロスプラザ武雄前

求められる仕事。

求められる人。

夢叶う

こころ豊かな医療人になるために。

看護学科

3年課程(全日制)
定員40名(男女)
(予定)

理学療法学科

3年課程(全日制)
定員40名(男女)
(予定)



学校法人 福岡保健学院

指定申請中 **武雄看護リハビリテーション学校**

指定申請中

資料請求・入試関係のお問い合わせは

TEL 0954-23-6700(看護学科)
TEL 0954-23-6701(理学療法学科)
佐賀県武雄市武雄町大字富岡11083番地(開設準備室)

www.takeo-nurse-reha.jp

武雄ご紹介コーナー ②



10月22日、10月23日には武雄温泉秋祭りが開催されます。前夜祭10月22日には「市民綱引き大会」があり、本祭10月23日には820年以上の伝統を誇る「流鏝馬(やぶさめ)」が奉納されます。

秋祭りとは「供日(くんち)」のことで、神様に新穀をお供える日といわれています。

その神事と荒踊りが終わったあと、武雄神社にて御神馬に乗った射手奉仕が射礼と競射をします。

「市民綱引き大会」には新武雄病院の職員も参加します。優勝を目指して頑張りますので、乞うご期待下さい!

(担当:高倉、横田)



社団法人 巨樹の会

新武雄病院

〒843-0024 佐賀県武雄市武雄町大字富岡11083番地

TEL:0954-23-3111 FAX:0954-23-0208

ホームページ <http://www.shintakeo-hp.or.jp>

Eメール info@shintakeo-hp.or.jp