



一般社団法人 巨樹の会  
新武雄病院

# おおくす

2023.05

Vol. 33



## Contents

カンファレンス～整形外科編～

待合室サインージュをご存知ですか? …… 1

深部静脈血栓症とエコー検査 …… 2

令和5年度 新武雄病院 入職式 …… 3

【さくら越しの新武雄病院】

オンライン資格確認って何? …… 4

訪問リハビリってどんなことするの? / 人間ドックのご案内 …… 5

武雄看護リハビリテーション学校 オープンキャンパス …… 6

レポート『カンボジア研修』 / 理念・基本方針

# 7階病棟「カンファレンス」～整形外科編～

私たち7階は毎週月曜日に整形外科カンファレンスを行っています。

医師、病棟看護師、リハビリスタッフ、管理栄養士、退院支援スタッフなど多職種で整形外科に入院されている患者さんからご意見をお聞きし、入院から退院後も快適に過ごせるように検討を行っています。

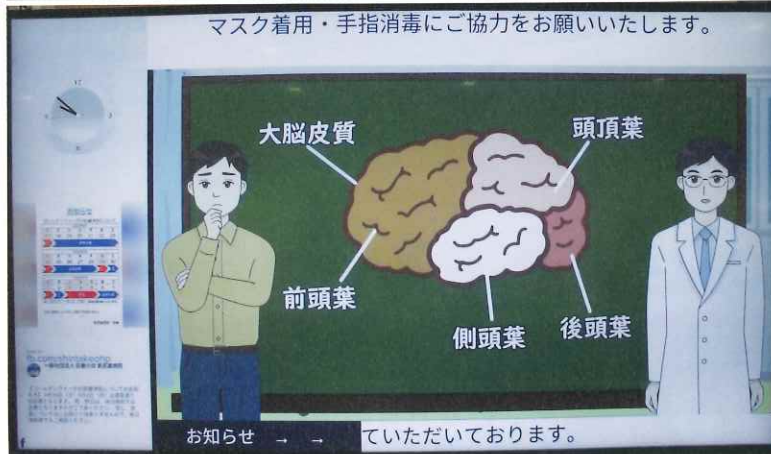
先生方から外科疾患に対する観察項目について詳しく説明してもらい、質の高い看護を提供できるようスタッフ一同、日々勉強しています。



【看護師の声】

・整形外科のカンファレンスを毎週行うことで患者さんの状態や今後の方向性についてしっかり把握し入院中も援助しやすく、快適に退院や転院ができるように関わることができました。(1年目看護師スタッフ)

・手術で気をつけて見てほしい項目をカンファレンス時に医師から根拠を元に勉強会で説明してもらおう事で、手術後の患者さんの症状を注意深く観察することができています。そのおかげで症状の早期発見ことができ、患者さんに適切な看護を提供することができています。(3年目看護師スタッフ)



## “待合室のサイネージをご存知ですか？”

現在、当院では2階中央処置室（5番センター）の待合室にデジタルサイネージ（モニター）が設置されているのは、ご存知ですか？

「病気の事」や「社会保障制度」など、患者様が気になる・知りたい色々なお知らせ等を放送しています。流れている内容は随時変更や追加をされていますので、ぜひ待ち時間にご覧になってください。

# 深部静脈血栓症とエコー検査

## ◎深部静脈血栓症（DVT；Deep Venous Thrombosis）って何？

全身の深い場所にある静脈（深部静脈）に血の塊「血栓」ができる病気のことです。ほとんどが足の静脈に発症するので、深部静脈血栓症⇨下肢深部静脈血栓症のことを言います。足の静脈内にできた血栓が血流にのり、心臓→肺へと運ばれて肺塞栓症（肺に血栓が詰まってしまう病気）を発症すると死に至る危険性もあります。

## ◎深部静脈血栓症の症状

### 急な足の腫脹（むくみ・浮腫）

- ・特に片足のみの腫脹は深部静脈血栓症を疑います。
- ・左足での発症が多いと報告されています。

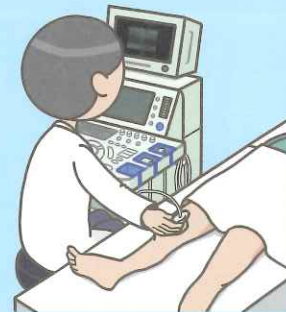
※左下肢に血栓が多い理由

左総腸骨静脈が右総腸骨静脈と脊柱で圧迫されるため。



## ◎深部静脈血栓症になりやすい人の特徴（危険因子）

術後の絶対安静、足の大げがや麻痺  
起座位（災害時・エコノミークラス症候群）  
悪性腫瘍（癌）、薬物、妊娠や産後、血液が固まりやすい疾患



## ◎深部静脈血栓症の検査

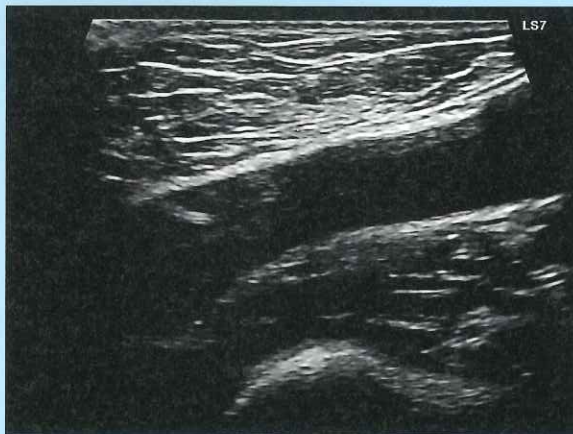
血液検査：Dダイマー

画像検査：超音波検査、造影CTなど

## ◎深部血栓症のエコー画像

左の写真のように、正常血管の内腔は黒く映し出されます。

右の写真のように、内腔が黒く映し出されなければ血栓を疑います。



①正常血管



②血栓を認める血管

## 令和5年度 新武雄病院入職式

令和5年度入職식을4月3日に執り行いました。

医局7名 看護部26名 医療技術部21名 事務部4名

総勢58名の新入職員を迎えました。

新型コロナウイルス感染対策を講じたうえで、入職式を開催し、たくさんの新しい仲間を迎えることができ大変嬉しく思います。

新武雄病院の理念にもありますように『手には技術・頭には知識・患者様には愛を』を胸に、患者様一人ひとりを大切にする医療を心がけ、今後もスタッフ一丸となって地域医療に貢献できるよう努めてまいります。

どうぞ宜しくお願い致します。



# オンライン資格確認の導入・普及に関する 加算の特例措置について



## そもそもオンライン資格確認って何??

オンライン資格確認は、マイナンバーカードのICチップまたは健康保険証の記号番号等により、オンラインで資格情報の確認ができることをいいます。

## マイナンバーカードを利用することで**医療費負担が軽減**されます!

医療費には医療情報・システム基盤整備体制充実加算というものが付きます。前年度までは初診時のみ加算が付いていましたが、特例措置によりR5.4～R5.12月までの期間は再診時も同様に加算が付くようになりました。

		前年度の加算	特例措置 (R5.4~12月)
初診	マイナンバーカードを利用しない	4点	6点
	マイナンバーカードを利用する	2点	2点
再診	マイナンバーカードを利用しない	—	2点
	マイナンバーカードを利用する	—	—

## マイナンバーカード利用時のメリットは??

マイナンバーカードを利用した場合は、前年度と変わらず初診時は加算が低く、再診の場合は加算が付きません。ですが、マイナンバーカードを利用しないと特例措置により、前年度と比べ初診時は点数が2点高くなり、再診時は新しく2点加算が付くようになりました。

マイナンバーカードを利用して受診をすることで医療費の負担が軽減されます。

**ぜひこの機会にマイナンバーカードを  
利用してみてもいいでしょうか??**

## 訪問リハビリってどんなことするの??

当院では入院中のリハビリや外来リハビリだけでなく、患者様のご自宅に伺い訪問リハビリも実施しています。R4年度は、約400件/月のご利用実績があります。理学療法士・作業療法士・言語聴覚士が対象者のご自宅に訪問し、運動の習慣づくりや実生活に即した動作訓練、自助具や福祉用具の活用、活動範囲の拡大等、在宅生活での不安を解消するために、医師の指示のもと、ご家族や介護支援専門員（ケアマネージャー）らと協力しながら支援させていただきます。

### 訪問リハビリ実施日及び時間

月～土曜日（9時～17時。祝日も実施しています）

### 対象者

介護保険認定にて要支援1・2、要介護1～5の認定を受けている方。  
もしくは、申請中の方で介護支援専門員（ケアマネージャー）が決まっている方。

### 提供対応地域

武雄市全域、大町町、白石町、江北町、嬉野市、鹿島市、多久市、有田町、伊万里市  
（病院より片道20km以上の方は要相談）

### まずはお気軽にご相談ください！

一般社団法人巨樹の会 **新武雄病院** TEL：0954-23-3111  
（リハビリテーション科：訪問リハ担当 桑原・棧まで）



## 人間ドックのご案内

### 健康維持で安心した生活を送るために

人生を充実したものにするために、健康であることはだれもが願うことです。偏った食生活や睡眠不足、運動不足、喫煙、ストレスが原因で生活習慣病の危険度が高まることにもなります。健康な生活を送っていただくために健康状態のチェックを行い、健康管理をしていくことが必要不可欠です。疾患や体の異常を発見する意味で生活習慣のきっかけになれば幸いです。

### 予約から健診までの流れ（当院は完全予約制です）

#### お申し込み

受診希望の2～3週間前までに  
お申し込み下さい

#### 書類送付

ご予約後コースに合わせた  
問診票などの関係書類を  
お送りいたします

#### 健診当日

事前に送付した書類に記入し  
検体・保険証を持参の上  
当院健診室までお越し下さい

●健診コースや、追加オプションにつきましては、お電話にてお気軽にお問い合わせ下さい。

※健康保険証を利用した受診はできません。

ご予約・お問い合わせ

TEL 0120-79-1092 受診日 / 月曜日～土曜日（日・祝日は休診）

〒843-0024 佐賀県武雄市武雄町大字富岡12628番地

TEL/0954-23-6444（直通） FAX/0954-26-8193（直通） E-mail/kenshin@shintakeo-hp.or.jp



Physical Therapist

## 理学療法学科

- 3年課程(全日制) ● 定員40名(男女)
- 取得資格: 理学療法士国家試験受験資格  
専門士(医療専門課程)の称号



## 看護学科

- 3年課程(全日制) ● 定員40名(男女)
- 取得資格: 看護師国家試験受験資格  
保健師・助産師養成所受験資格  
専門士(医療専門課程)の称号



Nurse

2023

施設や設備を体感するチャンス!!

# オープンキャンパス&学校説明会

## オープンキャンパス日程

10:00~12:30 (受付9:30~)

夏 7/23日 8/6日 8/20日

2024年

春 3/10日

内容 学校説明(学科説明)/体験授業/個別相談/  
学内見学&病院見学/在校生との交流会

## 学校説明会日程

10:00~12:00 (受付9:30~)

5/14日 6/4日 6/25日 9/3日

2024年

9/24日 10/29日 12/17日 1/21日

内容 学校説明(学科説明)/  
学内見学&病院見学/個別相談



参加者全員にプレゼント

入学  
検定料 **5,000円割引**  
(入学検定料15,000円)

- ・入学試験過去問題配布
- ・オリジナルグッズ ・クオカード

- ※ 相談コーナーでは、日常の疑問を在校生や教職員に直接聞くことができます。
- ※ 保護者の方や高校の先生方もお気軽にご参加ください。

開校以来 **就職率100%** 達成!



学校法人巨樹の会



武雄看護リハビリテーション学校

資料請求・入試関係のお問い合わせは

〒843-0024 佐賀県武雄市武雄町大字富岡12623番地 TEL0954-23-6700 / FAX0954-23-6710

www.takeo-nurse-reha.jp



# カンボジア研修レポート

2月24日から2月28日までカンボジア研修で、アンコール小児病院の見学をさせていただきました。

そこでは、マラリアやデング熱などの感染症、地雷で負傷した子ども、栄養失調の子どもなどが多く、普段の診療では体験できないような症例に関する話を院長先生や病院のスタッフの皆さんからお聞きすることができました。

また、アンコールワットや地雷博物館などの観光地も同期の研修医と共に見学することができ、カンボジアの歴史を学びながら親交も深めることができたので、とても有意義な研修になりました。



ここ数年、新型コロナウイルス感染症でカンボジア研修に行くことができなかったのですが、今回行けるようになったことで貴重な経験ができ、手配をいただいた病院関係者の皆様には感謝しております。ありがとうございました。



永松 寛基

## ● 理念・基本方針

PHILOSOPHY AND BASIC POLICY

● 理念 「手には技術、頭には知識、患者様には愛を」

### ● 基本方針

**高度医療** 学問的に、技術的に高い水準の医療を提供します。そのために必要な施設・設備の整備拡充に努めます。

**チーム医療** 患者様の目線に立った安全で安心できるチーム医療を提供すべく、急性期医療から、早期リハビリ、退院支援まで、ニーズに沿った医療を提供します。

**地域医療** いつでも誰でも安心して利用できる、救急医療に重点を置いた地域の中核病院を目指し、地域の医療施設・福祉施設と密接な連携を推進します。



### ■ 診療科目

内科・呼吸器内科・循環器内科・消化器内科  
外科・整形外科・リウマチ科・脳神経外科  
泌尿器科(人工透析)・放射線科・麻酔科  
リハビリテーション科・救急科・肛門外科  
耳鼻咽喉科・形成外科

### ■ 診療時間

午前 9:00 ~ 12:00 (専門外来)

午後 2:00 ~ 5:00

※但し、急患の場合はいつでもただちに診察致します。

- 〒843-0024 佐賀県武雄市武雄町大字富岡12628番地
- E-mail info@shintakeo-hp.or.jp
- TEL 0954-23-3111
- FAX 0954-23-0208
- ホームページ <http://www.shintakeo-hp.or.jp>